



株式会社 郵愛

〒151-8502
渋谷区千駄ヶ谷1-20-6
FAX (0120) 779-783

TEL (0120) 025-315 (自動車保険)
(0120) 025-375 (総合保険)
(0120) 025-915 (がん保険)
(0120) 221-220 (医療共済)

明けましておめでとうございます 新春をお慶び申し上げます



昨年は熊本地震など悲しい出来事の一つで日本選手団が活躍したリオ・オリパラでの感動もありました。弊社ではJP労組の仲間の皆様や退職者の会の皆様に支えられ健全経営を続けることができました。心から感謝申し上げます。

さて今年も引き続きご愛顧賜りますようお願い申し上げます。そして弊社の役目であり、身近な関係となって一人でも多くの仲間の皆様にお届けできるような社員一同努めて参る所存でございます。そして「安心と安全の拠り所」を一層充実させてまいります。

本年も引き続きご愛顧賜りますようお願い申し上げます。そして弊社の役目であり、身近な関係となって一人でも多くの仲間の皆様にお届けできるような社員一同努めて参る所存でございます。そして「安心と安全の拠り所」を一層充実させてまいります。

株式会社 郵愛
代表取締役 臼杵 博

(株) 郵愛役員体制

代表取締役	白塚 博
常務取締役	富塚 由三
常務取締役	定光 克之
取締役(非常勤)	轆轤 誠
取締役(非常勤)	桐谷 光男
監査役	須間 光
監査役	清水 雅弘
監査役	渡水 等
営業推進部長	佐藤 由美
業務部長	佐藤 昭彦

★ 郵愛の年末年始の営業(取扱)について ★

1 郵愛の営業時間(電話等のお取扱時間)

年内最終受付 2016年12月28日(水) 9時~18時
年初受付開始 2017年 1月 4日(水) 9時~18時
※12月29日(木)~1月3日(火)はお休みとさせていただきます。

2 交通事故の受付

年末年始期間の交通事故報告先
三井住友海上火災「事故受付センター」
24時間対応 TEL 0120-258-365

3 三井住友海上カスタマーセンター(業務委託先)

「自動車総合デスク」(新規サポートデスク)
(自動車保険の新規契約・お見積り)

年内最終受付 2016年12月30日(金) 9時~20時
年初受付開始 2017年 1月 4日(水) 9時~20時
TEL 0120-189-282

「契約内容変更デスク」
(自動車保険の契約内容変更)

年内最終受付 2016年12月30日(金) 9時~20時
年初受付開始 2017年 1月 4日(水) 9時~20時
TEL 0120-271-889



インターネットでの自動車保険料試算なら、お休み期間も利用可能です。
(「JP労組福祉共済コーナー」から郵愛サイトにお入りください。)

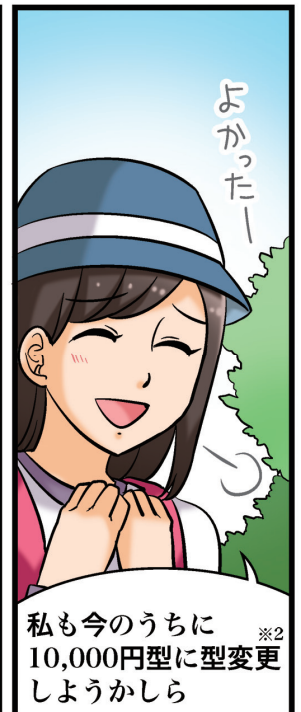
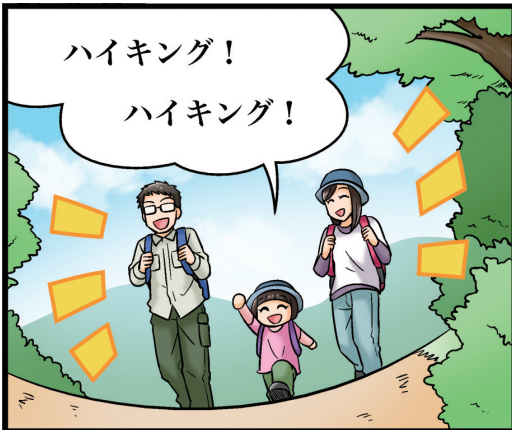
<http://www.jprouso.or.jp/welfare/yuuai/>



医療共済「マイガード」2017年4月1日始期契約取組中

役員勉強会
資料

「加入申込書到着締切は2月10日(金)必着 この機会にぜひ!!」



※1 [出典]生命保険文化センター「平成25年度生活保障に関する調査」より
※2 型変更は毎年4月1日付けのみ可能です。
増額の型変更を希望される場合にはあらためて告知いただきます。

連絡先 代理店 株式会社 郵愛 TEL 0120-221-220

補償内容

- 1 入院保険金 (病気・ケガ)**
病気 ケガ がん

病気・ケガで入院したとき
入院1日目から、1回の入院(※)につき180日限度で補償します(通算限度日数は無制限。)
(※)「1回の入院」とは次のいずれかに該当する入院をいいます。●入院を開始してから退院するまでの継続した入院 ●退院後、その日を含めて6ヶ月を経過した日までに再入院した場合でその再入院が前の入院の原因となった身体障害(医学上重要な関係がある身体障害を含みます。)によるものであるときは、再入院と前の入院を合わせた入院

- 2 入院保険金 (がん)**
 がん

がんで入院したとき
入院1日目から、1入院限度・通算限度日数無制限で補償します(待機期間はありませぬ。)

- 3 手術保険金 (病気・ケガ)**
病気 ケガ がん

病気・ケガで手術したとき
①入院保険金(病気・ケガ)の「入院中以外の手術(外来手術)：5倍、入院中の手術：10倍、重大手術(※)：40倍」で補償します。
*手術の種類によっては回数の制限があったり、傷の処置、切開術(皮膚、鼓膜)、抜歯等お支払いの対象とならない場合があります。
(※)対象となる重大手術については、パンフレット14～15ページ「補償のあらまし」をご覧ください。



病気・ケガ

- 4 手術保険金 (がん)**
 がん

がんで手術したとき
手術の種類により②入院保険金(がん)の10倍・20倍・40倍で補償します(待機期間はありませぬ。)
*手術の内容・種類によっては、回数の制限やお支払いの対象とならない場合があります。



がん

- 5 放射線治療保険金 (病気・ケガ)**
病気 ケガ がん

放射線治療を受けたとき
病気・ケガで放射線治療を受けた場合、①入院保険金(病気・ケガ)の10倍で補償します。
*血液照射を除きます。複数回受けた場合は、施術の開始日から60日の間に1回のお支払いを限度とします。



放射線治療

- 6 先進医療保険金**
病気 ケガ がん

先進医療(※)を受けたとき
病気・ケガで先進医療を受けた場合、先進医療に係る技術料に応じて①入院保険金(病気・ケガ)の10倍～610倍で補償します。
(※)対象となる先進医療については、パンフレット14～15ページ「補償のあらまし」をご覧ください。



先進医療

- 7 重度入院一時金**
病気 ケガ がん

重い病気・ケガで入院したとき
がんと診断された場合、または急性心筋梗塞・脳卒中・脳挫傷・脊髄損傷・内臓損傷で入院した場合、所定の一時金をお支払いします。
*症状・治療内容により、お支払いの対象とならない場合があります。

- 8 特定傷害保険金 (一時金)**
 ケガ


特定のケガで治療を受けたとき
傷害事故により、骨折・関節脱臼・腱の断裂で治療を受けた場合、所定の一時金をお支払いします。




万が一の出費もカバーします！

- 9 葬祭費用保険金**
病気 ケガ がん

お亡くなりになったとき
病気・ケガで死亡し、親族が葬祭費用を負担した場合、葬祭費用保険金額を限度に、実際に負担した費用をお支払いします。

- 10 介護補償保険金 (一時金)**
 介護

所定の要介護状態になったとき
公的介護保険制度の「要介護3」以上等の認定を受けた場合、所定の一時金をお支払いします。



コース別補償金額(保険金額)表

おすすめ!

給付項目	給付要件	コース名	3,000円型	5,000円型	10,000円型		
入院保険金	① 病気・ケガで入院したとき		入院1日につき 3,000円 (入院初日から180日限度)	入院1日につき 5,000円 (入院初日から180日限度)	入院1日につき 10,000円 (入院初日から180日限度)		
	② がんで入院したとき		入院1日につき 3,000円 (入院初日から無制限)	入院1日につき 5,000円 (入院初日から無制限)	入院1日につき 10,000円 (入院初日から無制限)		
手術保険金	③ 病気・ケガで手術したとき	重大手術 ^(※)	12万円	重大手術 ^(※)	20万円	重大手術 ^(※)	40万円
		上記以外の手術	入院中以外(外来) 1.5万円 入院中 3万円	入院中以外(外来) 2.5万円 入院中 5万円	入院中以外(外来) 5万円 入院中 10万円		
	④ がんで手術したとき		手術の種類により 3・6・12万円	手術の種類により 5・10・20万円	手術の種類により 10・20・40万円		
放射線治療保険金	⑤ 放射線治療を受けたとき		3万円	5万円	10万円		
先進医療保険金	⑥ 先進医療を受けたとき		技術料に応じて 3万円～183万円	技術料に応じて 5万円～305万円	技術料に応じて 10万円～610万円		
重度入院一時金	⑦ 重い病気・ケガで入院したとき		3万円	5万円	10万円		
特定傷害保険金(一時金)	⑧ 特定のケガで治療を受けたとき		3万円	5万円	10万円		
葬祭費用保険金	⑨ お亡くなりになったとき		30万円限度(実費)	50万円限度(実費)	100万円限度(実費)		
介護補償保険金(一時金)	⑩ 所定の要介護状態になったとき		10万円	15万円	20万円		

●保険金をお支払いする場合、お支払いする保険金、保険金をお支払いしない主な場合等については、パンフレット14～15ページ「補償のあらまし」をご覧ください。
●お亡くなりになった場合、上表記載の葬祭費用保険金額を限度に親族が負担された葬祭費用の実費をお支払いしますので、実際に要した葬祭費用の領収書等が必要です。

掛金表・月額

本契約は掛け捨ての1年契約となります。新規加入は、満1歳～満74歳までになります。更新時に年齢群が上がる場合は、掛金が変わりますのでご了承ください。

**掛金は
40%
割引^(※)**

(※)団体割引20%・損害率による割引25%を適用。

年齢群	3,000円型	5,000円型	10,000円型
1歳～4歳	480円	770円	1,550円
5歳～9歳	420円	660円	1,320円
10歳～14歳	410円	650円	1,290円
15歳～19歳	430円	690円	1,410円
20歳～24歳	510円	820円	1,640円
25歳～29歳	520円	840円	1,710円
30歳～34歳	550円	900円	1,790円
35歳～39歳	610円	980円	1,930円
40歳～44歳	680円	1,120円	2,200円
45歳～49歳	840円	1,380円	2,760円
50歳～54歳	1,080円	1,780円	3,540円
55歳～59歳	1,470円	2,410円	4,840円
60歳～64歳	2,070円	3,440円	6,850円
65歳～69歳	2,790円	4,640円	9,240円
70歳～74歳	3,870円	6,420円	12,740円
75歳～79歳	5,220円	8,670円	17,170円
80歳～84歳	7,180円	11,900円	23,440円

●年齢は、2017年4月1日現在の満年齢(中途加入時)となります。

●ご契約期間中途での型変更はできません。また、更新時に増額の型変更を希望される場合は、あらかじめ告知していただきます。

*上記掛金は、40%割引適用後の掛金です。

*介護補償保険金(一時金)の給付を受けられた場合、掛金が上表とは異なります。