



株式会社 郵愛

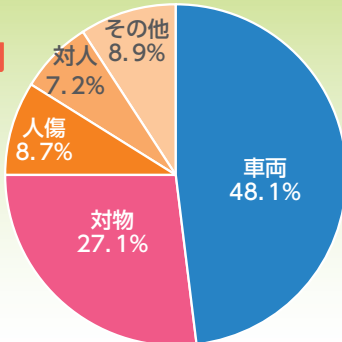
〒151-8502
渋谷区千駄ヶ谷1-20-6
FAX (0120) 779-783

TEL (0120) 025-315 (自動車保険)
(0120) 025-375 (総合保険)
(0120) 025-915 (がん保険)
(0120) 221-220 (医療共済)

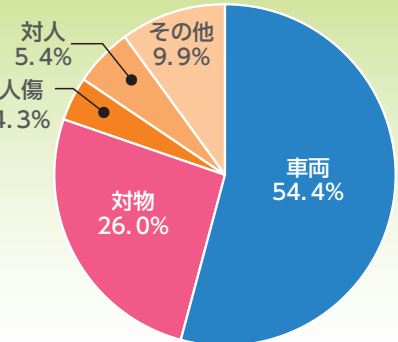
駐車場での事故に要注意!!

JP労組「団体扱自動車保険」の事故状況より

支払保険金
12億1787万円
(2017年4月～
2018年3月)



件数
4551件
(2017年4月～
2018年3月)

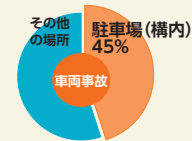


支払金額・件数とも一番多い車両保険に関する事故の約50%は駐車場(構内)で発生したものでした。これからの季節は夏のレジャーや帰省で高速道路等の駐車場を利用する機会が増えるシーズンですので駐車場事故の防止策をご紹介します。

駐車場事故の防止編

車両事故※の45%は駐車場(構内)で発生しています!

※車両事故:車両保険金支払事故



駐車場での事故パターン

1 バック時

駐車場でのバック時に、他の車両や塀、柵などに衝突する事故が多くなっています。



バック事故防止のポイント

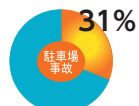
- ・ミラーやバックモニターだけに頼らず、目視で後方や側方の安全確認を行きましょう。
- ・ゆっくりと歩くくらいの速度でバックしましょう。
- ・窓を開けて車の音や歩行者の音が聞こえるようにしておきましょう。



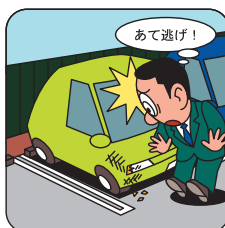
駐車場では後向き駐車を心がけましょう!

※駐車スペースに「前向き駐車」を指示されている場合は、その指示に従いましょう。

2 駐車中

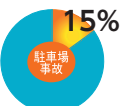


駐車中は、「あて逃げ」や「いたずら」が多くなっています。



- マナーの悪い車の隣への駐車は避けましょう。
- 駐車スペース内にきちんと駐車しましょう。

3 走行中

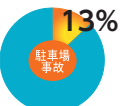


走行中は、突然発進してくる車や駐車車両の間から出てくる歩行者との衝突が多くなっています。



- 駐車場内は徐行して進行しましょう。
- 他車の動きや歩行者の有無に注意しましょう。

4 発進時



発進時は、走行車両や左右の駐車車両への接触が多くなっています。



- 急発進はせず、ゆっくり発進しましょう。
- 左右の駐車車両との間隔に注意しましょう。

(損害保険会社の車両保険金支払データによる)

2018年10月1日補償開始。 30～49歳の全組合員の皆様へDM発送します!

医療共済「マイガード」2018年度契約中途加入、随時受付中です。

役員勉強会資料

おすすめポイント

1 割引適用により 掛金が割安!

[30歳の方の場合]

10,000円型
2,950円/月 **40%割引** 10,000円型
1,790円/月

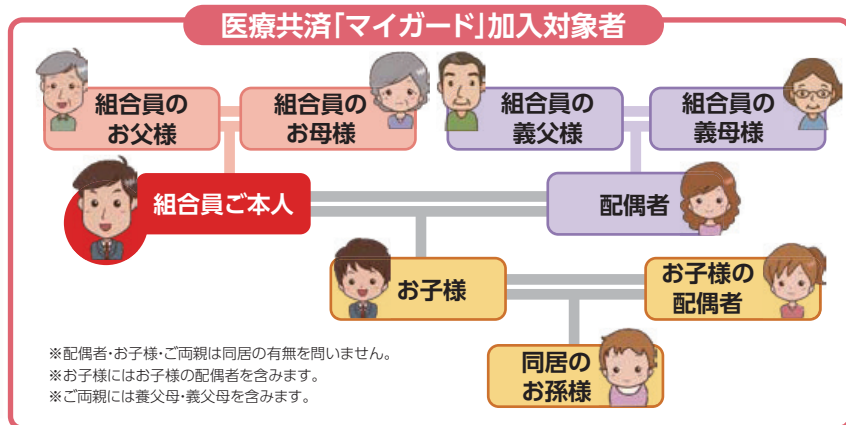
(※) 団体割引120%・損害率による割引25%を適用。

2 ご家族皆様で加入可能!

加入対象者はJP共済生協(ポストライフ)組合員ご本人だけでなく配偶者・お子様・ご両親・同居のお孫様となります。実家のご両親、一人暮らしのお子様も加入できます。

●新規加入年齢：満1歳～満74歳まで

●更新加入年齢：満84歳まで



家族みんなで
安心ね!



3 「病気・ケガ」の入院補償が充実!

日帰り入院から補償します。

しかも1回の入院につき**180日限度**、通算限度日数は**無制限**。

4 「がん」での入院・手術は、上乗せ補償!

10,000円型の場合、入院保険金は1日につき20,000円、手術保険金は最大80万円(※)となります。

(※)手術倍率40倍の手術の場合。手術の内容・種類によっては回数の制限があったり、お支払いの対象とならない場合があります。

5 先進医療も補償! 先進医療に係る技術料は自己負担。なかには高額になるものも!! 医療共済「マイガード」は先進医療も補償します!!

(例)がん治療で陽子線治療を受けた場合

かかった費用(例)

先進医療にかかる技術料:平均259万円
(他に入院等の治療費等がかかります)

お支払いする先進医療保険金(例)

10,000型の場合	10,000円 ×260倍=260万円
5,000型の場合	5,000円 ×260倍=130万円
3,000型の場合	3,000円 ×260倍= 78万円

●お支払いする保険金は入院保険金(病気・ケガ)に先進医療の技術料に応じた倍率を乗じた額となります。
※詳しくはパンフレット4ページ・15ページをご覧ください。

10,000円型のご加入をおすすめします!

倍率表(抜粋)

先進医療にかかる技術料	倍率
～10万円以下	10倍
10万円超～20万円以下	20倍
250万円超～300万円以下	260倍
550万円超～600万円以下	560倍
600万円超～	610倍

事例で見る公的医療保険制度と自己負担額

Kさん(45歳男性)の場合 給与所得者で月収27万円以上~51万5千円未満の方に該当

脳梗塞で51日間入院

Kさんは、ある日突然、ろれつが回らなくなって意識を失いました。緊急入院してMRIなどの画像診断を行った結果、脳梗塞と診断されました。ICUに入院して、すぐに血栓溶解療法を開始しました。4日目から状態が安定してきたので6日目からは一般病棟に移り、静かな環境を希望して14日間個室に入りました。2週間点滴を行って言語障害は改善しましたが、右半身麻痺があるのでリハビリテーションを行いました。入院19日目からは回復期リハビリテーション病棟に移ってリハビリテーションを続け、右半身の麻痺は日常生活に不自由ない程度まで改善したため、51日間で退院しました。

①かかった医療費 (自己負担だけではなく医療費の総額)

初診料	2,820円	医学管理料	12,800円	投薬料	22,640円
注射料	94,590円	処置料	7,250円	検査料	46,100円
画像診断料	66,000円	入院料	1,658,500円	リハビリテーション料	1,243,200円
				小計	3,153,900円

入院時食事代 (自己負担だけではなく食事にかかる費用の総額) 97,220円

合計 3,251,120円

(平成28年7月現在の診療報酬点数による)

②医療費の自己負担額

- 入院月(21日間) … 1,776,770円 × 3割 = 533,030円
 - 翌月(30日間) … 1,377,130円 × 3割 = 413,140円 (10円未満四捨五入)
- 入院月、翌月とも、健康保険の高額療養費扱いとなるため、自己負担額は、
 入院月 … 80,100円 + (1,776,770円 - 267,000円) × 1% = 95,198円
 翌月 … 80,100円 + (1,377,130円 - 267,000円) × 1% = 91,201円 (1円未満四捨五入)
- 計 … 186,399円 となります。

※入院月、翌月とも、それぞれ自己負担限度額の95,198円と91,201円を超える437,832円(入院月)、321,939円(翌月)が支給されます。

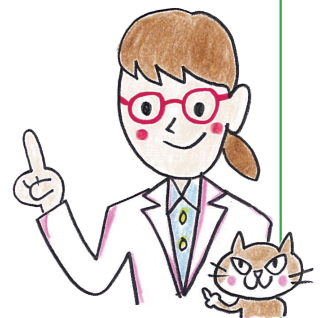
- 入院時食事代の自己負担額 360円 × 148食 = 53,280円 (入院中は食事なしのときがあった)
- 医療費の自己負担額合計 186,399円 + 53,280円 = 239,679円 … ㉑

③その他の自己負担額

- 差額ベッド代 10,000円 × 14日 = 140,000円
 - 見舞時の家族の交通費・食費 = 66,500円
 - その他諸雑費(衣類・快気祝いなど) = 121,000円
- その他の自己負担額の合計 327,500円 … ㉒

Kさんの自己負担額合計

㉑医療費の自己負担額	239,679円
㉒その他の自己負担額	327,500円
合計	567,179円



(ご参考)

10,000円型に加入していた場合のマイガードからの給付金額

合計 61万円

内訳 入院保険金 10,000円×51日=51万円

三大疾病・重度傷害一時金 10万円

*本事例は、架空のものであり、過去に実際に発生したものではありません。

掛金表・月額

本契約は掛け捨ての1年契約となります。新規加入は、満1歳~満74歳までになります。更新時に年齢群が上がる場合は、掛金が変わりますのでご了承ください。

掛金は
40% OFF
(※)

(※)団体割引20%・損害率による割引25%を適用。

年齢群	3,000円型	5,000円型	10,000円型
1歳~4歳	480円	770円	1,550円
5歳~9歳	420円	660円	1,320円
10歳~14歳	410円	650円	1,290円
15歳~19歳	430円	690円	1,410円
20歳~24歳	510円	820円	1,640円
25歳~29歳	520円	840円	1,710円
30歳~34歳	550円	900円	1,790円
35歳~39歳	610円	980円	1,930円
40歳~44歳	680円	1,120円	2,200円
45歳~49歳	840円	1,380円	2,760円
50歳~54歳	1,080円	1,780円	3,540円
55歳~59歳	1,470円	2,410円	4,830円
60歳~64歳	2,060円	3,440円	6,850円
65歳~69歳	2,790円	4,630円	9,230円
70歳~74歳	3,860円	6,400円	12,710円
75歳~79歳	5,190円	8,620円	17,120円
80歳~84歳	7,130円	11,830円	23,340円

●年齢は、2018年4月1日現在の満年齢(中途加入時)となります。

●ご契約期間中途での型変更はできません。また、更新時に増額の型変更を希望される場合は、あらかじめ告知していただきます。

*上記掛金は、40%割引適用後の掛金です。

*介護補償保険金(一時金)の給付を受けられた場合、掛金が上表とは異なります。

なぜ怪談は夏の風物詩なの？

「う〜ら〜め〜し〜や〜」。怪談はいつでもできるはずなのに、なぜ夏の風物詩になっているのでしょうか？ 背筋がゾクツとして暑さを忘れるから？ いいえ、じつは、夏に怪談をする理由がちゃんとあるのです。



夏の怪談のルーツはお盆の芝居

現代はさまざまな娯楽がありますが、娯楽の少ない昔、芝居といえば貴重なエンターテインメントとして大変な人気でした。“夏といえば怪談”のルーツも、この芝居文化が深く関わっているといわれています。

お盆の時期に行われる芝居は「盆芝居」、「盆狂言」などと呼ばれ、鎮魂の意を込め、浮かばれぬ霊の無念や苦しみを語るようになり、夏の歌舞伎の演目として定着していきました。

また、お盆の頃(旧暦7月15日頃)は土用の時期に重なることが多かったため、一流の役者は土用休み(夏休み)で二流の役者しか揃わなかったため、目先の変わった怪談ものが多くなったといわれています。こうして怪談が夏の風物詩になりました。



行事と季節の風物詩との関わり

行事と季節の風物詩には深い関係があるように、「夏」と「怪談」を結び付けていたのもお盆でした。また、夏の風物詩である「盆踊り」も、お盆に迎えた霊の鎮魂のために始まりました。

日本の怪談は夏の風物詩ですが、アメリカで怖い話の旬といえば、実は晩秋。ハロウィンの時期になると怖い話で盛り上がるそうです。だから、アメリカのホラー映画は秋冬公開が多いのです。



ゲリラ豪雨が多い夏、いつ起こりやすいのか!

7月や8月の暑い時期に突然の大雨、いわゆる「ゲリラ豪雨」という言葉がここ数年で一般的になりました。(気象庁の正式名称は「局地的大雨」)

急な雨といえば「にわか雨」や夏の風情を感じる「夕立」といった言葉もありますが、それらと大きく違う点は、河川の氾濫や土砂災害、地下街への浸水、道路の冠水など、日常生活に大きな影響を及ぼす被害が発生するほどの激しい雨ということです。

1

ゲリラ豪雨では、総雨量は少なくとも、数十分の短い時間に狭い範囲で甚大な被害が発生することがあります。①地下街、地下鉄駅に雨水が流れ込む、②路面が冠水し、道路と側溝の境目が分かり難くなり転落する、③地下室や地下ガレージに水が流入し、場合によっては水没する、④川の増水で中州に取り残されるなどの被害が起こる危険性があります。

2

ゲリラ豪雨が発生する可能性のある天気の状態に注意することが大切です。

①真っ黒な雲が近づき、周囲が暗くなる、②雷鳴が聞こえたり、雷光が見えたりする、③急に冷たい風が吹き出す、④大粒の雨や「ひょう」が降り出す。

3

ゲリラ豪雨はなぜ起きるのでしょうか?

雨雲を作るもとのエネルギーは熱(暑さ)です。暑くて湿度が高いほど雨雲が発達しやすいといわれています。午後や夕方に急に積乱雲が発達し、ヒートアイランド現象として激しい雨がゲリラ豪雨として引き起こされます。

