



株式会社 郵愛

〒151-8502  
渋谷区千駄ヶ谷1-20-6  
FAX (0120) 779-783

TEL (0120) 025-315 (自動車保険)  
(0120) 025-375 (総合保険)  
(0120) 025-915 (がん保険)  
(0120) 221-220 (医療共済)

## 安全運転 まずは 車内の整理整頓から

車の外観はきれいにしているにもかかわらず、車内は意外と乱雑なケースがみられます。車内が整理整頓されていないと、走行中に物が転がるなどしてわき見を招くなど、運転に影響を及ぼします。そこで今回は、車内の整理整頓と整理整頓時における携行品のチェックポイントをご紹介します。

### 01 車内の整理整頓の必要性

#### ○わき見の要因となる

助手席や後部座席に不要な物を置いていたり、ダッシュボードに書類やパンフレット類などを置いていたり、ブレーキを踏んだりカーブなどでハンドルを切ったとき、下り坂を走行するときなどに動いたり床に落ちるおそれがあり、それに目を奪われて前方への注意が欠けることがあります。

#### ○運転操作に支障が生じる

お茶やコーヒーなどのペットボトルや空缶を車内に放置していると、床に転がってブレーキペダルとの間に挟まってしまう、ペダルが踏めなくなるおそれがあります。

また、ダッシュボードから落ちそうになった書類などを手で抑えようとするので、適切なハンドル操作ができないおそれがあります。

#### ○視界を悪化させる

ダッシュボードに書類などを置いていたり、フロントガラスに書類などが映り込んで視界が悪くなります。

また、リアウインドウに小物やぬいぐるみなどを置いていたり、後方の視界が悪くなり、死角を大きくさせます。

#### ○燃費を悪くさせる

不要な荷物を車内に置いていたり、使用しないルーフキャリアを装着したままにしておくと、車が重くなり燃費が悪くなります。エコドライブ普及推進協議会が提唱している「エコドライブ10のすすめ」によれば、100kgの荷物を積んでいると燃費が3%程度も悪化するという事です。

### 02 車内の整理整頓のポイント

車内を整理整頓するときは次の点に留意しましょう。

#### ○捨てる・外す

飲み終えたペットボトルや空缶、またトランク内の不要物は捨てる習慣を身につけます。また使用しないルーフキャリア等は外しておきましょう。

#### ○視界の確保

ダッシュボードの上やリアウインドの視界を妨げる物があれば速やかに移動させます。バックモニターが装備されている車であっても、左右からクルマの後方を横断してくる歩行者や自転車は映りません。後方確認は目視が基本ですから、それを妨げる様な物は置かない様気をつけま。

### 03 携行品のチェック

車の整理整頓時には、走行中の思わぬトラブルなどに備えて、携行品についてもチェックしておきましょう。

#### ○発炎筒

発炎筒は、通常、助手席側のダッシュボードの下に取り付けられていますので確認しておきましょう。

また、発炎筒には有効期限があります。期限切れがなければ定期的にチェックします。

#### ○停止表示器材

高速道路走行時に、故障などによって自動車の運転ができなくなった場合には、停止表示器材を設置することが義務づけられています(道路交通法第75条の11)。車に積んであるかどうかを必ず確認しましょう。

#### ○タイヤチェーン

ここ数年の冬期の気象状況を見ると、降雪地域でなくても雪が降ることがあるため、冬期はタイヤチェーンを車に備えておきましょう。

冬用タイヤを装着している場合でも、勾配の急な上り坂は登れないことがあるので、タイヤチェーンの備えも必要です。



「加入申込書到着締切は2月8日(金)必着 この機会にぜひ!!」

## ご存知 ですか?

### 「病気・ケガ」の入院・手術補償が充実!

日帰り入院から補償します。しかも1回の入院につき180日限度、通算限度日数は無制限。対象となる手術は「公的医療保険制度の給付対象である手術全般<sup>(※)</sup>(約1,000種類)」です。

(※)手術の種類によっては回数の制限があったり、傷の処置、切開術(皮膚、鼓膜)、抜歯等お支払いの対象とならない場合があります。



さらに

## マイガードならではの特徴

1

幅広い補償が  
40%割引の割安な  
掛金で加入できます!

30歳の方の場合

10,000円型 **2,950円/月**

**40%割引** <sup>(※)</sup>

10,000円型 **1,790円/月**

(※)団体割引20%・損害率による割引25%を適用。

2

組合員ご本人だけでなく、  
配偶者・お子様・ご両親・  
同居のお孫様も  
加入できます!

- 新規加入年齢：満1歳～満74歳まで
- 更新加入年齢：満84歳まで

3

万が一お亡くなりにな  
った時にご親族が  
負担するお葬式代を  
お支払いします!

病気・ケガで死亡し、親族が葬祭費用を負担した場合、葬祭費用保険金額を限度に、実際に負担した費用をお支払いします。

- お亡くなりになった場合、葬祭費用保険金額を限度に親族が負担された葬祭費用の実費をお支払いしますので、実際に要した葬祭費用の領収書等が必要です。

4

「がん」での入院・手術は、  
上乘せ補償!<sup>(※1)</sup>

10,000円型の場合、入院保険金は1日につき20,000円、手術保険金は最大80万円<sup>(※2)</sup>となります。

(※1)入院の日数や手術の内容・種類によっては、上乘せとならない場合があります。

(※2)手術倍率40倍の手術の場合、手術の内容・種類によっては回数の制限があったり、お支払いの対象とならない場合があります。

## 事例で見る公的医療保険制度と自己負担額

Yさん(23歳男性)の場合 給与所得者で月収28万円以上53万円未満の方に該当

脚の骨折で22日間入院

Yさんはバイクで走行中、凍結した路面に気づかずスリップして転倒した。かなり強い痛みを感じて動くことができなかったため、救急車で病院へ搬送されました。

レントゲン検査の結果、下腿の脛骨と腓骨が中央部で捻ったように骨折していましたが、皮下組織への圧迫もないため副木で固定をして、翌日に手術を行いました。2カ所の同時手術のため全身麻酔を行い、脛骨には髓内釘、腓骨にはプレートを使用して体内で固定し、さらにギプスで固定しました。

手術翌日からリハビリテーションを開始しました。経過は良好で途中撮影したレントゲンでは骨の形成もよく、入院19日目には歩行訓練をはじめ、22日間で退院しました。

### ①かかった医療費 (自己負担だけではなく医療費の総額)

初診料	2,820円	医学管理料	59,490円	投薬料	5,280円
注射料	12,620円	処置料	37,580円	手術料	716,760円
麻酔料	98,000円	検査料	6,400円	画像診断料	53,040円
入院料	571,680円	リハビリテーション料	156,800円		

小計 1,720,470円

入院時食事代 (自己負担だけではなく食事にかかる費用の総額) 37,480円

合計 1,757,950円

(平成30年7月現在の診療報酬点数による)

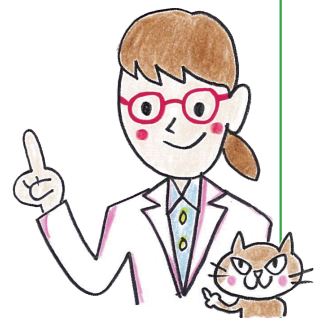
### ②医療費の自己負担額【月をまたがず入院】

- 入院月(22日間) … 1,720,470円 × 3割 = 516,140円 (10円未満四捨五入)  
ただし、月の自己負担限度額 [80,100円 + (医療費 - 267,000円) × 1%] は、  
80,100円 + (1,720,470円 - 267,000円) × 1% = **94,635円** (1円未満四捨五入) となります。  
※自己負担限度額の94,635円を超える421,505円が高額療養費として支給されます。

- 入院時食事代の自己負担額 460円 × 57食 = 26,220円 (入院中は食事なしのときがあった。)
- 医療費の自己負担額合計 94,635円 + 26,220円 = **120,855円 …A**

### ③その他の自己負担額

- 見舞時の家族の交通費・食費 = 40,500円
- その他諸雑費(衣類・快気祝いなど) = 41,000円
- その他の自己負担額の合計 **81,500円 …B**



### Yさんの自己負担額合計

●A医療費の自己負担額	120,855円
●Bその他の自己負担額	81,500円
合計	<b>202,355円</b>

(ご参考)

10,000円型に加入していた場合のマイガードからの給付金額

合計 **42万円**

内訳	入院保険金	10,000円 × 22日 = 22万円
	手術保険金	10,000円 × 10倍 = 10万円
	特定傷害保険金	10万円

\*本事例は、架空のものであり、過去に実際に発生したものではありません。

## 掛金表・月額

本契約は掛け捨ての1年契約となります。新規加入は、満1歳～満74歳までになります。更新時に年齢群が上がる場合は、掛金が変わりますのでご了承ください。

掛金は  
**40% OFF**  
(※)

(※)団体割引20%・損害率による割引25%を適用。

年齢群	3,000円型	5,000円型	10,000円型
1歳～4歳	480円	770円	1,550円
5歳～9歳	420円	660円	1,320円
10歳～14歳	410円	650円	1,290円
15歳～19歳	430円	690円	1,410円
20歳～24歳	510円	820円	1,640円
25歳～29歳	520円	840円	1,710円
30歳～34歳	550円	900円	1,790円
35歳～39歳	610円	980円	1,930円
40歳～44歳	680円	1,120円	2,200円
45歳～49歳	840円	1,380円	2,760円
50歳～54歳	1,080円	1,780円	3,540円
55歳～59歳	1,470円	2,410円	4,830円
60歳～64歳	2,060円	3,440円	6,850円
65歳～69歳	2,790円	4,630円	9,230円
70歳～74歳	3,860円	6,400円	12,710円
75歳～79歳	5,190円	8,620円	17,120円
80歳～84歳	7,130円	11,830円	23,340円

●年齢は、2019年4月1日現在の満年齢(中途加入時)となります。

●ご契約期間中途での型変更はできません。また、更新時に増額の型変更を希望される場合は、あらかじめ告知していただきます。

\*上記掛金は、40%割引適用後の掛金です。

\*介護補償保険金(一時金)の給付を受けられた場合、掛金が上表とは異なります。

# ゴールデンウィーク10連休 皇位継承に伴う改元について

4月					5月							
金	土	日	月	火	水	木	金	土	日	月	火	水
26	27	28	29	30	1	2	3	4	5	6	7	8
		昭和の日		天皇陛下退位	皇太子様即位		憲法記念日	みどりの日	こどもの日	振替休日		

祝日に挟まれ休日に 1年限りの祝日に

2019年のゴールデンウィークがなぜ10連休になるのかというと、現在の天皇陛下が退位し、新天皇陛下が即位するためです。

新天皇即位の日である5月1日は今年限りの祝日となります。2019年のゴールデンウィークはもともと4月27～29日と5月3～6日がそれぞれ連休で、4月30日・5月1日～2日の3日間が「間の平日」となっていました。

しかし、5月1日が祝日になると、4月30日は「4月29日(昭和の日)」と「5月1日(新天皇即位日)」にはさまれ、5月2日は「5月1日(新天皇即位日)」と「5月3日(憲法記念日)」にはさまれることとなります。祝日法では「その前日及び翌日が『国民の祝日』である日は休日とする」との規定があるため、4月30日・5月2日ともに休みとなり、10連休となりました。

## 10連休は無理のない計画が大切!

- メディアの意識調査では10連休は「嬉しい」「嬉しくない」が半々となっています。病院、学校、保育所、幼稚園は休みとなるので喜んでばかりはいられないようです。
- せっかくの10連休、どこか旅行にでも…と考えますが、宿泊費など旅行に関わる費用は例年以上に高騰するかと予想され、観光地は混雑し、大渋滞の発生も予想されます。

## ● 新元号、4月1日に発表される!

### ○ 新元号はいつから?

今上天皇の退位日を2019年4月30日とし、翌日5月1日に皇太子殿下が新天皇に即位し、新元号が施行されます。平成という元号は4月30日まで、2019年5月1日から新元号になります。

### ○ 新元号の発表はいつ?

新元号について、4月1日に閣議決定し、同日中に公表する方針とのことです。

### ○ 新元号の決め方

総理大臣が有識者に委任し、いくつかの候補から検討、整理します。このときいくつかの条件があります。

- ①漢字2字であること
  - ②書きやすいこと
  - ③読みやすいこと
  - ④国民の理想としてふさわしいような意味を持つものであること
  - ⑤これまでに元号またはおくり名として用いられたものでないこと
  - ⑥俗用されているものでないこと。
- これらを踏まえ、改元の政令の決定となります。

## 鬼は外! 福は内! 節分は豆まきだよ

2月3日の「節分」は日本に古くから伝わる大切な行事です。節分には豆まきの風習があり、豆まきは特に子どもたちが楽しみにしているイベントの1つですが、なぜ節分に豆をまくのでしょうか。知っているようで意外と知らない節分のあれこれを紹介します。



### 節分はなぜ2月3日なの?

節分という言葉は「季節を分ける」という意味があります。春は一年のスタートとされ、春が始まる前の日、つまり冬と春を分ける日を節分と呼ぶようになったといわれています。ちなみに暦の上で春が始まる日を「立春」(2月4日頃)と呼び、立春の前の日だから、節分は2月3日に行われます。



### 節分はなぜ鬼をやっつけるの?

新しい年に向けて厄や災難をお祓いするのが豆まきの由来。厄や災難は邪気といわれ、この「邪気」が「鬼」のことといわれています。昔から恐ろしいこと、人知を超えたことは鬼の仕業と考えられていました。

【鬼=いろいろな悪いことの象徴】ということから、「鬼を追い払う=邪気を追い払う」となり、この儀式が時代を経て、家内安全・無病息災を祈ることにつながっていったようです。



### 節分はなぜ豆をまくの?

豆は「魔滅(まめ)」に通じ、無病息災を祈る意味があります。昔、京都に鬼が出たとき大豆を鬼の目に投げつけたところ、鬼を退治できたという話が残り、そこから鬼には、炒った豆をぶつけて、悪いものを追い出すというイメージになっています。

また、大豆には、たくさんの栄養が含まれているから、鬼を追い出すパワーがいっぱいつまっているとみられ、火を通さない豆だと芽が出たら追い出したはずの邪気が育ってしまうので、炒った豆を使います。ちなみに北海道や東北では落花生で豆まきをする地域もあります。

「鬼は外!福はうち!」のかけ声と共に、豆をまいて鬼をやっつけた後は、豆まきをした豆を食べます。豆を自分の歳の数だけ食べると、体が丈夫になって病気になるににくいといわれています(地域によっては自分の歳の数よりも1つ多く食べるところもあります)。