



株式会社 郵愛

〒151-8502
渋谷区千駄ヶ谷1-20-6
FAX (0120) 779-783

TEL (0120) 025-315 (自動車保険)
(0120) 025-375 (総合保険)
(0120) 025-915 (がん保険)
(0120) 221-220 (医療共済)

高速道路を安全に 走行するための留意点



これからの季節、コロナ禍ではありますが、秋の行楽や年末年始の帰省などで、車で遠隔地に出かける事が多くなる時期です。車で遠隔地に出かける時には高速道路の利用は欠かせません。そこで今回は、高速道路を安全に走行するための留意点をご紹介します。

1 渋滞を想定した準備をする

高速道路では、行楽シーズンはもちろん、それ以外でも渋滞が発生しますから、渋滞を想定した準備をしておく必要があります。具体的には、余裕のある走行計画を立てる、出発時に燃料を満タンにしておくとともに早めの給油をする、飲食物や携帯トイレを用意しておくなどです。なお、上り坂では速度が落ち、それが後続車にも連鎖することで自然渋滞が発生しやすいといわれていますから、上り坂では速度をチェックするなど、渋滞を未然に防ぐ走り方をすることも大切です。



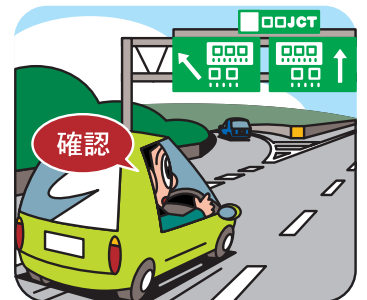
2 電光掲示板等で情報を早めに収集する

高速道路では、電光掲示板等により、前方の交通状況に関するさまざまな情報が提供されます。代表的なものとしては、事故や渋滞、道路工事による車線規制、落下物、大雨等の気象状況などがあり、どれも安全走行にとって重要な情報ですから、それらの情報を見落とさないようにしましょう。

情報のなかで特に注意したいのが落下物です。事故や渋滞、道路工事等は、比較的早めに発見できますが、落下物は発見が遅れる可能性がありますから、落下物の情報が出されたときは、路面によく注意して走行しましょう。

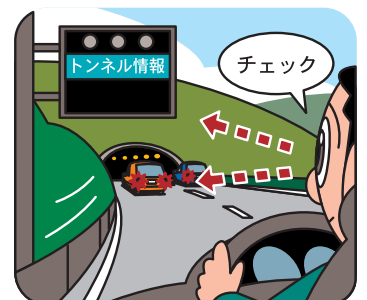
3 ジャンクションでは進行方向を確認する

高速道路のジャンクション（分岐地点）で進行方向を間違えたために、無理な進路変更をしたり、急停車してバックする車を見かけることがあります。こうした行為は違反行為というだけでなく、極めて危険な行為です。ジャンクションに近づいたときは、案内標識で自車の進行方向をしっかりと確認しましょう。万一、進行方向を間違えた場合は、そのまま進行して次のインターチェンジで降りて引き返すようにしましょう。



4 トンネルでは特に慎重な運転を心がける

高速道路のトンネルでの事故は重大事故につながりますから、特段の慎重な運転が必要です。入口の接近時は、渋滞していないかどうかを必ず確認するとともに、トンネル情報をチェックし、ヘッドライトを点灯します。トンネル内では前車との車間距離を保持し、車線変更は控えましょう。出口に接近したときは、天候に注意しましょう（長いトンネルでは入口と出口で天候が変化していることがあります）。また、出口は一般に下り勾配が多く、出口の先が急カーブになっている場合もありますから、道路形状にも注意しましょう。



2020年10月下旬に、がん保険未契約の組合員の皆様には「生きるためのがん保険Days1 JP労組プラン」を、またGLTD未契約の正社員組合員の方には「休職時収入サポートーGLTDー」を皆様のご自宅にDMでご案内しております。この機会にぜひご検討ください。

生きるためのがん保険Days1 JP労組プラン

JP労組のスケールメリットで、がんにお備えおきましょう。

「生きるためのがん保険Days1 JP労組プラン」はJP労組組合員専用プランです。JP労組プランでご加入いただくと、以下のメリットがあります。

その①
団体料率で割安な保険料
で加入いただけます！

その②
組合員が契約者になることで、組合員から2親等以内のご家族にも団体料率が適用されます！

その③
退職しても、団体扱を継続
できます！

3つのコースから選べます



手頃な保険料で備えたい方に 安心のおすすめ保険 高額の保障で備えたい方に

保障内容	対象	保険期間		
		パリュウコース	基本コース	充実コース
治療に専念するための基本保障	がん 上皮内新生物	入院給付金日額5,000円 一時金として がん 50万円 上皮内新生物 5万円	入院給付金日額5,000円 一時金として がん 100万円 上皮内新生物 10万円	入院給付金日額10,000円 一時金として がん 100万円 上皮内新生物 10万円
三大治療に備えるための保障	手術 放射線治療 抗がん剤・ホルモン剤治療	手術給付金 放射線治療給付金 抗がん剤・ホルモン剤治療給付金	1回につき10万円 1回につき10万円 保障はありません	1回につき10万円 1回につき10万円 治療を受けた月ごと5万円 更新後の保険期間を含め通算300万円まで
健康保険制度が適用されない先進医療の保障	がん先進医療	がん先進医療給付金	更新後の保険期間を含め通算2,000万円まで 1回につき先進医療にかかる技術料のうち自己負担額と同額	がん先進医療一時金 1年間に1回を限度 1回につき15万円
再発・転移時などの保障	診断複数回	複数回診断給付金	1回につき20万円 1回につき2万円	1回につき50万円 1回につき5万円 1回につき50万円 1回につき5万円

JP労組プランに付加可能な特約です。特約をプラスして保障を強化！

がん治療が長引いた場合の保険料負担に備える
特定保険料払込免除特約

がんの痛みを和らげるための緩和ケアに備える
緩和療養特約

がん治療に伴う外見の変化に備える
外見ケア特約

女性特有のがんに備える
女性がん特約

(*1) 所定の治療とは、手術・放射線治療・抗がん剤治療(経口投与を除く)・ホルモン剤治療(経口投与を除く)をいいます。
(*2) 初めて診断確定された日、所定の治療(*1)を受けた日、または退院日の翌日から365日以内の通院

商品の詳細は「契約概要」等をご確認ください。

【引受保険会社】 アブラック 東京第二法人営業部 〒163-0456 東京都新宿区西新宿2-1-1 新宿三井ビル

休職時収入サポートーGLTDー

(団体長期障害所得補償保険)

団体割引※
30%
適用!!

正社員組合員の方が病気やケガにより長期にわたり働けなくなった場合、入院・自宅療養を問わず収入減を補う、団体でのみ加入可能な保険です。

※前年度に加入いただいた被保険者の人数等によって割引率が適用されます。



定年延長に合わせて65才まで補償プランを新設!
(既契約者の方は現在の60才まで補償プランで自動継続)



いざという時のあなたの経済的な負担を軽減します!!!

今年度より新規加入者の補償期間は65才までとなります。昨年まで加入されていた組合員の方で、補償期間を65才までに延長希望される方はあらかじめ告知等の手続きが必要です。

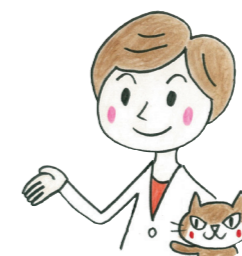
加入を希望される方は、郵愛HPに掲載の「加入希望・資料請求シート」に必要事項を記入の上、シートを郵愛あてに送付ください。

加入プラン例(新Bタイプ65才まで補償プラン)

保険金額(支払基礎所得額)
10万円の月払保険料

年齢	男性(3Bセット)	女性(4Bセット)
30~34才	812円	826円
40~44才	1,481円	1,802円

・免責期間: 270日
・補償期間: 65才に達した日の属する年度の3月末日まで(3年に満たない場合は3年間) 精神障害補償特約による保険金の支払いは、2年を限度とします。



既加入者は原則自動継続だけど、65才までの補償に延長することも可能です。(手続き別途必要)

申込締切日: 2020年11月30日(月)

保険期間: 2021年1月1日から2022年1月1日まで1年間

HP: <http://www.jprouso.or.jp/welfare/yuuai/>

郵愛ホームページに各種資料を掲載しています。



○この保険に加入いただけるのは、日本郵政グループの正社員であり日本郵政グループ労働組合が加入を認める方で保険期間の開始時点で満15才以上満64才以下かつ健康状況告知の結果、加入できると判定された方に限ります。

○このご案内は、保険の概要を説明したものです。詳細は、郵愛ホームページをご覧ください。

【引受保険会社】
三井住友海上火災保険株式会社
B20-100990 使用期限: 2022.1.1

11月 霜月 しもつき!

山々が赤や黄色に染め上がるなか、木枯らしが寒さを運んできます。秋の終わり、そして冬のはじまりの景色に感傷を覚える季節です。



霜月のはじまり

「霜月」は11月の和風月名です。本格的に寒くなり、平野部にも霜が降りる頃なので、この名前がつきました。

霜月の初日は、これから寒くなっていくことを見越し、人も樹木も冬の装いをまとう日です。北国の庭木は、藁やむしろを使った雪囲いで冬支度が始まります。さらに豪雪地帯では、雪の重みで枝が折れないように雪吊りを施します。



樹木の紅葉は、最低気温がおよそ7℃を下回ると始まり、少しずつ楓や蔦が色づきだすころです。

紅葉を愛でる「紅葉狩り」は、7世紀頃に貴族たちの優

雅な遊びとして始まりました。赤や黄色に染まる木々を楽しむためには、獣や鳥類を狩るのと同様に野山に出かける必要があったことから、「狩り」の言葉を使ったと考えられています。色づきだした楓や蔦が主役となり、紅葉前線は日本列島の北から南へ、高地から平野部へと駆け抜けます。



11月8日には二十四節気の「立冬」を迎えることになり、暦の上では、今日から立春の前日である節分までが、冬となります。

11月に限らず、月の別名はその季節の様子を思い浮かべることができるようなものが多く、どんなものがあるのか調べてみるのもいいでしょう。



今年一年をバッチリ締めくくるのは、郵愛からのステキなクリスマスプレゼントです。今回も弊社が取り扱っております各種保険商品のラインアップを主力としたプレゼントを多数用意しました。

みなさまのご応募をお待ちしております。

A賞 「アフラック」がん保険・JP労組プラン賞	アフラック米国ホリデーダックぬいぐるみ(国内非売品)	5名様
B賞 「三井住友海上」自動車保険賞	サッカー日本代表(JFA)2021年カレンダー	5名様
C賞 「三井住友海上」ゴルファー保険賞	ブリヂストンPHYZゴルフボール2個セット	5名様
D賞 「東京海上日動」マイガード賞	ディズニー今治製ハンカチ2枚セット	5名様
E賞 「東京海上日動」フルガード賞	タオルの萩原 かわいいタオルハンカチで作った手作りベア6個セット	5名様
F賞 郵愛クリスマス賞	くまのプーさんエコバッグ	10名様

※諸事情により一部賞品が変更となる事もあります。

ご応募方法

ご希望の方は、ハガキに以下をご記入の上、ご応募ください。

- ①氏名(フリガナ) ②郵便番号 ③住所 ④性別 ⑤年齢
- ⑥会社名 ⑦ご希望商品名(3点まで選択可能)
- ⑧「郵愛だより」の感想などがございましたら、ご記入ください。

応募先:〒151-8502 東京都渋谷区千駄ヶ谷1-20-6
株式会社 郵愛 クリスマスプレゼント係

応募締切:2020年12月4日(金)必着

当選発表は商品の発送をもってかえさせていただきます。
また、商品はクリスマスイブまでにお送りいたします。
※今回取得した個人情報、商品の発送のみに使用します。