



株式会社 郵愛

〒151-8502
渋谷区千駄ヶ谷1-20-6
FAX (0120) 779-783

TEL (0120) 025-315 (自動車保険)
(0120) 025-375 (総合保険)
(0120) 025-915 (がん保険)
(0120) 221-220 (医療共済)



明けましておめでとうございます 新春のお慶びを申し上げます



新年あけましておめでとうございます。JP労組の組合員、退職者の会
会員、ご家族の皆様におかれましては健やかに新年をお迎えのことと
お喜び申し上げます。旧年中に賜りました弊社に対するご理解とご支援
に心から感謝申し上げます。

新型コロナウイルス感染症防止に努め、エッセンシャルワーカーとして
郵政事業を支え、JP労組運動を推進いただいている組合員の皆様に
心から敬意を表しますとともに、罹患された皆様に心からお見舞い申し
上げます。

弊社は、JP労組関係者の皆様が、安心して働き、暮らしていただけるよ
う、自動車保険、がん保険、医療共済マイガードを主要とした各種共済・
保険商品をご案内しております。今後も皆様のお役に立てるよう安心
と補償をご提供し、さらなるサービス向上に社員一同取り組んでまいり
ますので、本年も引き続きよろしくお願ひ申し上げます。

新しい年が皆様にとって素晴らしい年となりますよう心よりお祈り
申し上げます。

株式会社 郵愛
代表取締役 林 郷 俊也

(株) 郵愛役員体制

| | |
|-------|---------|
| 代表取締役 | 林 郷 俊也 |
| 専務取締役 | 定 光 克 俊 |
| 常務取締役 | 富 塚 由 三 |
| 常務取締役 | 長 塚 義 治 |
| 取締役 | 金 子 則 幸 |
| 取締役 | 窪 田 明 |
| 取締役 | 中 熊 義 樹 |
| 取締役 | 山 元 英 崇 |
| 監査部長 | 福 田 康 二 |
| 監査部 | 岡 本 康 二 |

★ 郵愛の年末年始の営業(取扱)について ★

1 郵愛の営業時間(電話等のお取扱時間)

年内最終受付 2021年12月28日(火) 9時~17時
年初受付開始 2022年 1月 4日(火) 9時~17時
※12月29日(水)~1月3日(月)はお休みとさせていただきます。

2 交通事故の受付

年末年始期間の交通事故報告先
三井住友海上火災「事故受付センター」
24時間対応 TEL 0120-258-365

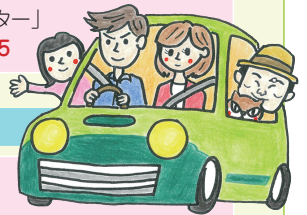
3 三井住友海上カスタマーセンター(業務委託先)

「自動車総合デスク」(新規サポートデスク)
(自動車保険の新規契約・お見積り)

年内最終受付 2021年12月30日(木) 9時~19時
年初受付開始 2022年 1月 4日(火) 9時~19時
TEL 0120-189-282

「契約内容変更デスク」
(自動車保険の契約内容変更)

年内最終受付 2021年12月30日(木) 9時~19時
年初受付開始 2022年 1月 4日(火) 9時~19時
TEL 0120-271-889



インターネットでの自動車保険料試算なら、お休み期間も利用可能です。
(「JP労組福祉共済コーナー」から郵愛サイトにお入りください。)

<http://www.jprouso.or.jp/welfare/yuuai/>



医療共済「マイガード」2022年4月1日始期契約取組中

役員勉強会資料

「加入申込書到着締切は2月10日(木)必着 この機会にご検討ください」

1 割引適用により掛金が割安! 掛金は **40%割引** (※)

(※) 団体割引20%・損害率による割引25%を適用。

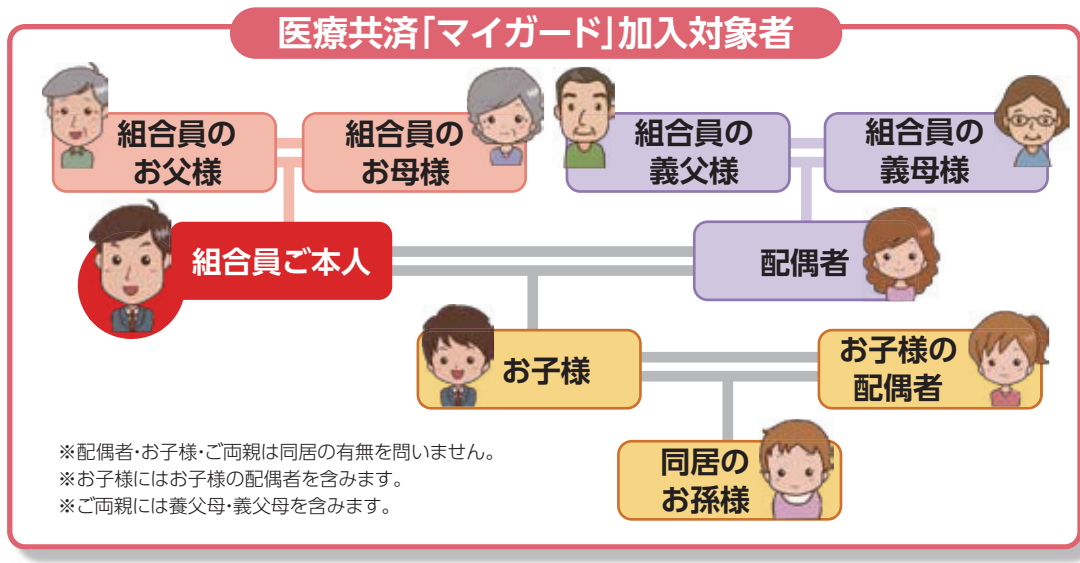
おすすめ
ポイントが
いっぱい!!



2 ご家族皆様で加入可能!

加入対象者はJP共済生協 組合員ご本人だけでなく
配偶者・お子様・ご両親・同居のお孫様となります。
実家のご両親、一人暮らしのお子様も加入できます。

- 新規加入年齢：満1歳～満74歳まで
- 更新加入年齢：満84歳まで



3 「病気・ケガ」の入院・手術補償が充実!

日帰り入院から補償します。しかも1回の入院につき180日限度、通算限度日数は無制限。
対象となる手術は「公的医療保険制度の給付対象である手術全般(※)(約1,000種類)」です。

(※) 手術の種類によっては回数の制限があったり、傷の処置、切開術(皮膚、鼓膜)、抜歯等
お支払いの対象とならない場合があります。



4 「がん」での入院・手術は、 上乘せ補償! (※1)

10,000円型の場合、入院保険金は1日につき20,000円、
手術保険金は最大80万円(※2)となります。

(※1) 入院の日数や手術の内容・種類によっては、上乘せとならない場合があります。

(※2) 手術倍率40倍の手術の場合。手術の内容・種類によっては回数の制限があったり、お支払いの対象とならない場合があります。



5 先進医療も補償!

先進医療に係る技術料は自己負担。なかには高額になるものもごございます。
医療共済「マイガード」は先進医療も補償します。

(例)がん治療で陽子線治療を受けた場合

かかった費用(例) 先進医療にかかる技術料:平均268万円
(他に入院等の治療費等がかかります)

10,000円型のご加入をおすすめします!

お支払いする先進医療保険金(例)

| | |
|-------------|------------------------|
| 10,000円型の場合 | 10,000円 × 260倍 = 260万円 |
| 5,000円型の場合 | 5,000円 × 260倍 = 130万円 |
| 3,000円型の場合 | 3,000円 × 260倍 = 78万円 |

●お支払いする保険金は入院保険金(病気・ケガ)に先進医療の技術料に応じた倍率を乗じた額となります。

| 倍率表(抜粋) | 先進医療にかかる技術料 | 倍率 |
|---------|----------------|------|
| | ～10万円以下 | 10倍 |
| | 10万円超～20万円以下 | 20倍 |
| | 250万円超～300万円以下 | 260倍 |
| | 550万円超～600万円以下 | 560倍 |
| | 600万円超～ | 610倍 |

2022年4月1日補償日より

医療共済

加入しやすくなった

マイガード

告知の引受条件が緩和されました!

3つの告知で 新規加入・増額の型変更ができます。

質問 1

今までに「がん」または「上皮内がん」「肉腫」「悪性腫瘍」にかかったことはありません。

質問 2

告知日(ご記入日)現在、病気やケガで入院中、または入院か手術を勧められています。

質問 3

告知日(ご記入日)より過去1年以内に、病気で継続して10日以上入院をしたことはありません。

上記の3項目すべてが「はい」ならご加入いただけます!

「いいえ」が一つでもある場合は新規加入・増額の型変更はできません

ご加入後、最初の1年間は始期前発病不担保が適用されます。

2022年度から健康状態告知が簡素化され引き受け条件が緩和されますが、ご加入後最初の1年間は「始期前発病不担保」が適用されます。

始期前発病不担保とは

初年度(最初の)保険契約の支払責任開始日より前に被っているケガまたは病気・症状を原因とする入院等は保険金のお支払い対象とはなりません。ただし、初年度契約の支払責任開始日より前に被っているケガまたは病気・症状を原因とする入院等についても、初年度契約の支払責任開始日から1年を経過した後に開始した入院等については、保険金のお支払い対象となります。更新時に増額の型変更をされた場合も、増額の部分が解除され、増額部分の保険金をお受け取りいただけないことがあります。

医療共済「マイガード」の商品改定のご案内

がん補償の掛金改定

昨今のがん罹患率の増加を背景とした、がん補償分（※）の損害率の悪化、ならびに年齢を問わず一律となっていたがん補償の手術保険金の掛金に年齢別掛金が導入されるため、がん補償の掛金改定が実施されます。

医療共済「マイガード」への上記掛金改定は、引下げ（29歳以下）を2021年4月1日始期時に行っており、引上げ（30歳以上）を2022年4月1日始期より行われます。

(改定済) 2021年4月1日始期時 掛金表 (掛金増減) (月額・単位:円)

| 年齢群 / コース名 | 3,000円型 | 前年増減 | 5,000円型 | 前年増減 | 10,000円型 | 前年増減 |
|------------|---------|------|---------|------|----------|-------|
| 1～4歳 | 460円 | -20円 | 730円 | -40円 | 1,460円 | -90円 |
| 5～9歳 | 400円 | -20円 | 620円 | -40円 | 1,230円 | -90円 |
| 10～14歳 | 380円 | -30円 | 600円 | -50円 | 1,180円 | -110円 |
| 15～19歳 | 410円 | -20円 | 650円 | -40円 | 1,310円 | -100円 |
| 20～24歳 | 490円 | -20円 | 800円 | -20円 | 1,580円 | -60円 |
| 25～29歳 | 510円 | -10円 | 820円 | -20円 | 1,650円 | -60円 |
| 30～34歳 | 550円 | 0円 | 900円 | 0円 | 1,790円 | 0円 |
| 35～39歳 | 610円 | 0円 | 980円 | 0円 | 1,930円 | 0円 |
| 40～44歳 | 680円 | 0円 | 1,120円 | 0円 | 2,200円 | 0円 |
| 45～49歳 | 840円 | 0円 | 1,380円 | 0円 | 2,760円 | 0円 |
| 50～54歳 | 1,080円 | 0円 | 1,780円 | 0円 | 3,540円 | 0円 |
| 55～59歳 | 1,470円 | 0円 | 2,410円 | 0円 | 4,830円 | 0円 |
| 60～64歳 | 2,060円 | 0円 | 3,440円 | 0円 | 6,850円 | 0円 |
| 65～69歳 | 2,790円 | 0円 | 4,630円 | 0円 | 9,230円 | 0円 |
| 70～74歳 | 3,860円 | 0円 | 6,400円 | 0円 | 12,710円 | 0円 |
| 75～79歳 | 5,190円 | 0円 | 8,620円 | 0円 | 17,120円 | 0円 |
| 80～84歳 | 7,130円 | 0円 | 11,830円 | 0円 | 23,340円 | 0円 |

2022年4月1日始期時 新掛金表 (掛金増減) (月額・単位:円)

| 年齢群 / コース名 | 3,000円型 | 前年増減 | 5,000円型 | 前年増減 | 10,000円型 | 前年増減 |
|------------|---------|------|---------|------|----------|------|
| 1～4歳 | 460円 | 0円 | 730円 | 0円 | 1,460円 | 0円 |
| 5～9歳 | 400円 | 0円 | 620円 | 0円 | 1,230円 | 0円 |
| 10～14歳 | 380円 | 0円 | 600円 | 0円 | 1,180円 | 0円 |
| 15～19歳 | 410円 | 0円 | 650円 | 0円 | 1,310円 | 0円 |
| 20～24歳 | 490円 | 0円 | 800円 | 0円 | 1,580円 | 0円 |
| 25～29歳 | 510円 | 0円 | 820円 | 0円 | 1,650円 | 0円 |
| 30～34歳 | 550円 | 0円 | 900円 | 0円 | 1,810円 | 20円 |
| 35～39歳 | 620円 | 10円 | 1,000円 | 20円 | 1,980円 | 50円 |
| 40～44歳 | 700円 | 20円 | 1,150円 | 30円 | 2,280円 | 80円 |
| 45～49歳 | 890円 | 50円 | 1,460円 | 80円 | 2,910円 | 150円 |
| 50～54歳 | 1,110円 | 30円 | 1,820円 | 40円 | 3,630円 | 90円 |
| 55～59歳 | 1,500円 | 30円 | 2,470円 | 60円 | 4,960円 | 130円 |
| 60～64歳 | 2,170円 | 110円 | 3,610円 | 170円 | 7,190円 | 340円 |
| 65～69歳 | 3,000円 | 210円 | 4,980円 | 350円 | 9,930円 | 700円 |
| 70～74歳 | 4,120円 | 260円 | 6,840円 | 440円 | 13,590円 | 880円 |
| 75～79歳 | 5,440円 | 250円 | 9,020円 | 400円 | 17,930円 | 810円 |
| 80～84歳 | 7,360円 | 230円 | 12,200円 | 370円 | 24,090円 | 750円 |

(※) 医療共済「マイガード」で採用している、団体総合生活保険のがん補償