



株式会社 郵愛

〒151-8502  
渋谷区千駄ヶ谷1-20-6  
FAX (0120) 779-783

TEL (0120) 025-315 (自動車保険)  
(0120) 025-375 (総合保険)  
(0120) 025-915 (がん保険)  
(0120) 221-220 (医療共済)

## 自転車を保護して事故を防止する

自転車は、買い物や通勤、レジャーなど日常生活におけるさまざまな場面で幅広く利用されています。そのため、車の運転時に自転車と遭遇しないということはほとんどないといっただけでしょう。ドライバーには自転車を保護する義務があります。そこで今回は、自転車を保護し事故を防止するためのポイントをまとめてみました。

### 自転車の側方通過時は安全な間隔をとるか徐行する

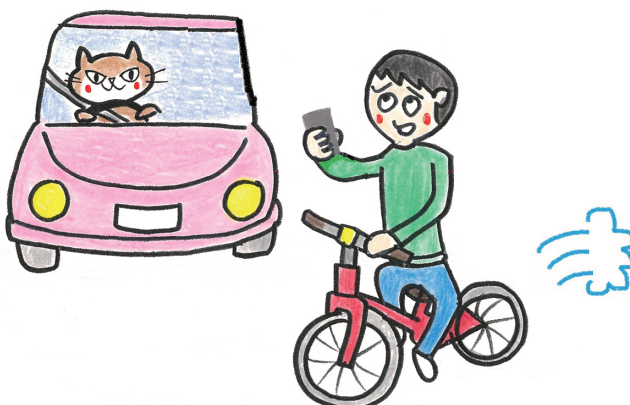
自転車は車道通行が原則です。そのため、車道の左端に「自転車ナビマーク」が表示されている道路も少なくありません。

この「自転車ナビマーク」は法令に基づく道路標示ではなく、自転車の走行ポジションを示すために設けられているものです。したがって、自転車以外の車両が通行しても違反行為にはなりません。自動車のドライバーには自転車を保護する義務があります。追越しや追抜きなどのために自転車の側方を通過するときは、自転車のふらつきなどを予想して、安全な間隔を空けるか徐行する必要があります。

### 歩道等を横切るときは一時停止して自転車の有無を確認する

駐車場などの道路外施設に出入りするときに、歩道や路側帯を横切るときは、その直前で一時停止して、左右の安全を確認しましょう。

なお、道路外施設から車道に出ようとする際に、一気に歩道等を横切って車道の手前まで進行してから停止するという車も見かけられますが、これは違反行為となるだけでなく、自転車の進路を妨害する危険な行為であり、事故やトラブルの要因にもなります。



### 見通しの悪い交差点からの自転車の飛び出しに備える

警察庁交通局が公表した「令和2年中の交通事故の発生状況」によると、自転車が当事者（第1・第2）となった交通事故発生件数は67,673件、そのうち「出会い頭事故」は32,695件で全体の48.3%、ほぼ半数を占めています。「出会い頭事故」の多くは、見通しの悪い交差点で発生していると考えられますから、生活道路などを走行するときは、スピードを抑えるとともに、路面の十字路や丁字路の標示にもよく目を配って、自転車の飛び出しに備えましょう。

### 交差点左折時は同一方向からの自転車を見落とさない

交差点を右左折するときは、横断してくる自転車をしっかり確認する必要がありますが、特に、左折時は同一方向から進行してくる自転車が死角に入って見落としやすくなりますから、交差点に接近するときには、前もって車道の左端や歩道に自転車がいないかどうかを確認しておくようにしましょう。また、交差点の右左折時は徐行が義務づけられていますから、必ず徐行して横断自転車の有無を確認することが重要です。

### 自転車の動きを予測した運転をする

自転車は、駐車車両などの障害物を避けるために道路の中央に進路変更したり、歩道を通っていた自転車が歩行者を避けるために、歩道から車道に進路を変更してくることがあります。漫然と運転していると自転車の動きが予測できず、進路変更に気づくのが遅れてしまいますから、自転車の前方の状況にもよく目を配り、進路変更など自転車の動きを予測した運転を心がけて下さい。

# 定期的にがん検診を受診しましょう

現在、わが国ではがんは死亡原因の第1位ですが、診断と治療の進歩により早期発見、早期治療が可能となりつつあります。

がんの早期発見・早期治療ができれば、それだけ完治の可能性が高くなるだけでなく、治療に要する費用や時間などの負担も軽くなるため、がん検診の定期的な受診が重要です。

## 1 がん検診とは

年に1度、定期的に職場や学校、医療機関などで「健康診断」を受診していると思います。一般的な健診は対象の病気を定めず、身体に異常がないかどうかを調べます。

それに対し、「がん検診」のように、特定の病気に絞って調べる「検診」もあります。

「がん検診」は、身体にがんがあるかどうかを調べる検査で、がんが見つかった場合には、二次検診などで身体のどこにどんな種類のがんが、どれくらいの大きさであるかなどを調べ、どのような治療方法が最も適しているか方針を立てるのに役立っています。

## 2 がん検診の流れ

がん検診は、がんを対象にした検査です。

胃や大腸、肺、乳房、子宮など、がんができる部分が異なればがんの特徴も変わるため、がん検診では、それぞれのがんを調べるのに適した検査が用意されています。

がん検診は一次検診、精密検査(二次検診)、がんの確定診断、治療という流れで進んでいきます。

一次検診では「スクリーニング」といって、健康な人と、多少でもがんの可能性が疑われる人を見極めてふるいわけます。

胃がん検診だとX線検査または内視鏡検査、乳がん検診だとマンモグラフィー(X線検査)、エコー…といった組み合わせのように、検診ごとに検査内容は異なります。

もし、精密検査でがんと診断(確定診断)された場合は、必要に応じて治療へ進むことになります。

胃がん、肺がん、乳がん、子宮頸がん、大腸がんの5つのがんは、それぞれ特定の方法で行う検診を受けることで早期に発見でき、さらに治療を行うことで死亡率が低下することが証明されています。

## 3 がん検診受診率とがん死亡率

欧米では、がんによる死亡率が減少してきています。

特にアメリカでは、1970年代からの国を挙げての取り組みにより、90年代前半からがんによる死亡率が減少しています。

一方、日本では依然、増加傾向が続いています。日本とアメリカの医療のレベルはそんなに変わらないのに、一体なぜこんな違いがあるのでしょうか。

ひとつには、がん検診の受診率の違いといわれています。近年、日本人のがん検診受診率は上昇傾向にあるものの、アメリカでは乳がんと子宮頸がんの検診受診率は70~80%といわれているのに対し、日本では30~40%にとどまります。

また、日本人で最も多い肺がんの検診受診率も男性で50%、女性では40%ほどです。(2016年、厚生労働省・国民生活基礎調査より)

もちろん検診だけでなく、禁煙への意識を高めたり、食べ物や運動など生活習慣を改善したりすることも重要です。

対象臓器	効果のある検診方法
胃	胃X線検査 胃内視鏡検査
子宮頸部	子宮頸部細胞診
乳房	マンモグラフィー(X線検査)、エコー
肺	胸部X線とハイリスク者に対する喀痰細胞診の併用
大腸	便潜血検査、内視鏡

早期で見つければ、がんは決して怖い病気ではありません。「精密検査が必要」と判定されたら早期がんを見つけられるチャンスと考え、自分のため、そして心配してくれる周りの人のためにも、精密検査を受けるようにしましょう。



2022年10月下旬より、がん保険未契約の組合員のみなさまには「生きるためのがん保険Days 1 JP労組プラン」をDMでご案内いたします。この機会にご検討ください。

# JP労組のスケールメリットで、充実したがん保障を!

## 生きるためのがん保険Days1 JP労組プラン



アフラックの最新のがん保険「生きるためのがん保険Days1 JP労組プラン」はJP労組組合員専用プランです。

- ◇団体料率での加入が可能となっており、個別でのご契約より割安な保険料でご加入いただけます。
- ◇組合員の方がご契約者であれば、被保険者（保険の対象となる方）は契約者の2親等以内までは「団体料率」が適用されますので、家族の保障も備えることができます。
- ◇JP労組の団体においては退職後も、「団体料率」が継続して適用になります。
- ◇一部更新型の特約を除き、保障は一生涯です。

## JP労組組合員の専用プランです。

「JP労組プラン」は3つのコースから自分にあった保障を選ぶことができます。

	バリューコース 入院給付金日額5,000円	基本コース 入院給付金日額5,000円	充実コース 入院給付金日額10,000円	保険期間
診断	一時金としてがん 50万円 上皮内新生物 5万円	一時金としてがん 100万円 上皮内新生物 10万円	一時金としてがん 100万円 上皮内新生物 10万円	終身
入院	1日につき 5,000円	1日につき 5,000円	1日につき 10,000円	
通院	1日につき 5,000円	1日につき 5,000円	1日につき 10,000円	
手術	1回につき 10万円	1回につき 10万円	1回につき 10万円	
放射線	1回につき 10万円	1回につき 10万円	1回につき 10万円	10年更新
三大治療 抗がん剤・ホルモン剤	保障はありません	治療を受けた月ごと（乳がん・前立腺がんのホルモン剤治療のとき） 5万円（給付倍率2倍） 2.5万円（給付倍率1倍）	治療を受けた月ごと（乳がん・前立腺がんのホルモン剤治療のとき） 5万円（給付倍率2倍） 2.5万円（給付倍率1倍）	
がん先進医療	がん先進医療給付金 1回につき 15万円 がん先進医療一時金 1回につき 15万円	がん先進医療給付金 1回につき 15万円 がん先進医療一時金 1回につき 15万円	がん先進医療給付金 1回につき 15万円 がん先進医療一時金 1回につき 15万円	終身
複数回診断	1回につきがん 20万円 上皮内新生物 2万円	1回につきがん 50万円 上皮内新生物 5万円	1回につきがん 50万円 上皮内新生物 5万円	

▶ 上皮内新生物は保障の対象外

ダックの  
がん治療相談  
サービス

ご契約後のサービス  
がん治療に関する経済的リスク以外の  
不安や心配ごとに対しても、  
しっかりとサポートします。

※このサービスは、(株)法研、リズーンホワイ(株)、(株)保健同人社が提供するサービスであり、アフラックの保険契約による保障内容ではありません。  
※詳しくはアフラックオフィシャルホームページ <https://www.afac.jp/cancerservice/> をご確認ください。  
※このサービスは、2020年3月23日現在のものであり、将来予告なく変更もしくは中止される場合があります。

### JP労組プランに付加可能な特約です

女性特有のがんに備える がん治療が長引いた場合の保険料負担に備える がんの痛みを和らげるための緩和ケアに備える がん治療に伴う外見の変化に備える

女性がん特約

特定保険料  
払込免除特約

緩和療養特約

外見ケア特約

- がん保険には保障の開始まで所定の待ち期間（保障されない期間）があります。
- 保障の対象となる先進医療は、厚生労働大臣が認める医療技術で、医療技術ごとに適応症（対象となる疾患・症状等）および実施する医療機関が限定されています。また、厚生労働大臣が認める医療技術・適応症・実施する医療機関は随時見直されます。
- アフラックの「がん保険」「医療保険」に付加する先進医療の特約は被保険者お1人につき通算して1特約のみご契約いただけます。その他特約にも制限があります。
- (特定保険料払込免除特約)の中途付加のお取扱いはありません。(記載している保障内容などは2022年1月現在のものです。)

商品の詳細は「契約概要」等をご覧ください。

お問い合わせは ■募集代理店 JP労組保険代理店 (株)郵愛 〒1151-8502 東京都渋谷区千駄ヶ谷1-20-6 電話:0120-025-915 (通話無料) ■引保険会社 アフラック 東京第二法人営業部 〒100-0005 東京都千代田区丸の内1-6-1 丸の内センタービル 電話:03-6385-9829

AF006-2022-0002 1月20日(230120)

**ただ今募集中!!**

申込締切日2022年11月30日(水)

10月上旬から順次、本保険に加入されていない正社員組合員の皆さんあてにDMを送付しております。加入を希望される方は、同封の「加入希望・資料請求シート」を返信用封筒で送付ください。

## 休職時収入サポート-GLTD- (団体長期障害所得補償保険)

保険期間：2023年1月1日～2024年1月1日まで1年間

団体割引※  
**30%**  
適用!!

### 長期間働けなくなった時、どうする？

医療費



住宅ローン



育児・介護費用



生活費 など



※前年度に加入いただいた被保険者の人数等に従って割増率が適用されます。

### いざという時のあなたの経済的な負担を軽減します!!!

#### 加入プラン例<Bタイプ>

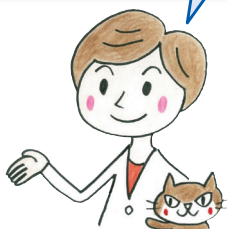
保険金額(支払基礎所得額)10万円の月払保険料

年齢	男性(3Bセット)	女性(4Bセット)
30～34才	851円	879円
40～44才	1,544円	1,863円

- ・免責期間：180日
- ・補償期間：65才に達した日の属する年度の3月末日まで(3年に満たない場合は3年間)  
精神障害補償特約による保険金の支払いは、2年を限度とします。

2021年より新規加入者のてん補期間は65才となっています。  
2020年以前に加入された組合員の方で、補償期間を65才までに延長希望される方はあらかじめ告知等の手続きが必要です。

2022年から免責期間が  
270日から180日に短縮されました。



既加入者は原則 自動継続だけど、60才までのプランに加入の方は65才までの補償に延長することも可能だにゃー(手続き別途必要)

○この保険に加入いただけるのは、日本郵政グループの正社員で日本郵政グループ労働組合が加入を認める方であつ保険期間の開始時点で満15才以上満64才以下かつ健康状況告知の結果、加入できると判定された方に限ります。

○このご案内は、保険の概要を説明したものです。詳細は、郵愛ホームページまたは、商品パンフレットをご覧ください。

郵愛ホームページに各種資料を掲載しています。

HP：<http://www.jprouso.or.jp/welfare/yuuai/>



お問い合わせ

郵愛 GLTD サポートデスク

電話 0120-938-752 (平日 10:00～16:00)

【代理店・扱者】株式会社郵愛(幹事)  
〒151-8502 東京都渋谷区千駄ヶ谷1-20-6  
(事務代行・非幹事代理店)  
株式会社アドバンテッジリスクマネジメント

【引受保険会社】三井住友海上火災保険株式会社