

# JP 労組ゴルフアー保険 へのご加入をおすすめします!



楽しいゴルフにも危険が潜んでいます!

ただ今一斉募集中! この機会に是非ご加入ください!  
年払保険料 4,540 円のセットからご用意  
しています!



## 1 賠償責任補償

- 自宅の庭で練習中に誤って隣家のガラスを割った。
- ゴルフ場のティーグラウンドでまわりを確認しないで素振りをしてたら、パートナーに当たってケガをさせた。



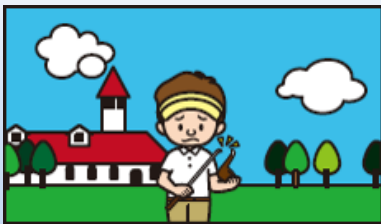
## 2 傷害補償

- ゴルフプレー中、くぼみに足をとられ転倒しケガをした。
- ゴルフ場でプレー中に後ろのパーティーのボールが当たってケガをした。



## 3 用品補償

- ゴルフ練習場でゴルフバッグが盗難にあった。
- ゴルフ場でプレー中に誤ってゴルフクラブを折ってしまった。



## 4 ホールインワン・アルバトロス費用補償

- 達成のお祝いを記念して贈呈用のタオルを購入した。
- 友人や知人を招いて祝賀会を開催した。
- 達成の記念にゴルフ場に植樹をした。



◇保険期間 : 2019年7月1日午後4時～  
2020年7月1日午後4時まで1年間

◇申込締切日 : 2019年5月24日(金)

※なお、締切日以降も中途加入を受け付けております。

◇保険料引落日 : 2019年9月24日(火)

※保険料は9月24日に、ご指定のゆうちょ銀行口座より引落としとなります。

※中途加入の方には、保険料の払込みについて、別途ご案内いたします。

## golfer 保険

補償/セット名		Aセット	Bセット	Cセット	Dセット	
支払限度額 / 保険金額	賠償責任補償		1 億円			
	補償 傷害	死亡・後遺障害	500万円	750万円	1,000万円	1,000万円
		入院保険金(日額)	7,500円	11,250円	15,000円	15,000円
		通院保険金(日額)	5,000円	7,500円	10,000円	10,000円
	ホールインワン・ アルバトロス費用補償		1回 30万円まで	1回 40万円まで	1回 50万円まで	1回 100万円まで
	用品補償		15万円	20万円	30万円	30万円
年払保険料		4,540円	6,050円	7,900円	12,800円	

※免責金額はありません。

### 中途加入 保険料表

※中途加入の場合は毎月10日が加入申込票受付締切で翌月1日からの補償開始となります。

中途加入日 (月/日) セット名	8/1	9/1	10/1	11/1	12/1	1/1	2/1	3/1	4/1	5/1
Aセット	4,160円	3,780円	3,410円	3,030円	2,650円	2,270円	1,890円	1,510円	1,140円	760円
Bセット	5,550円	5,040円	4,540円	4,040円	3,530円	3,030円	2,520円	2,020円	1,510円	1,010円
Cセット	7,240円	6,580円	5,920円	5,270円	4,610円	3,950円	3,290円	2,630円	1,980円	1,320円
Dセット	11,730円	10,670円	9,600円	8,530円	7,470円	6,400円	5,330円	4,270円	3,200円	2,130円

### 加入希望・資料請求シート

加入希望・資料のご請求は下記に必要事項をご記入のうえ、取扱代理店(株式会社郵愛)宛にFAX願います。

株式会社郵愛 行 (FAX:0120-779-783)

ご記入日	_____ 月 _____ 日				地方本部名											
加入希望	希望セット	A セット	B セット	C セット	D セット	加入希望日	_____ 月 _____ 日									
ご氏名	フリガナ															
	漢字															
生年月日	昭和・平成	年	月	日												
ご自宅住所	フリガナ															
	「加入申込票」に印字されます。															
	漢字	〒	_____	_____												
連絡先	自宅 TEL					携帯番号										
勤務先	会社					勤務先電話番号										
	郵便局・支店															

このチラシは保険の特徴を説明したものです。詳細はパンフレットをご覧ください。ご不明な点につきましては、下記までお問い合わせください。

<b>取扱代理店</b>  株式会社 郵愛 総合保険係 〒151-8502 東京都渋谷区千駄ヶ谷1-20-6 TEL: 0120-025-375 (無料) FAX: 0120-779-783 (無料)	<b>引受保険会社</b>  三井住友海上火災保険株式会社 公務開発部 日本郵政室 東京都千代田区神田駿河台3-11-1 TEL: 03-3259-6682
---------------------------------------------------------------------------------------------------------------------	-----------------------------------------------------------------------------------------------

