



株式会社 郵愛

〒151-8502

渋谷区千駄ヶ谷1-20-6

FAX (0120)779-783

TEL (0120)025-315(自動車保険)

(0120)025-375(総合保険)

(0120)025-915(がん保険)

(0120)221-220(医療共済)

## 進むキャッシュレス化/ 上手に使いこなすための基本と注意点

スーパーのレジでスマートフォンをかざす方、コンビニでQRコードで支払う方が、ここ数年で急速に増えてきました。経済産業省の発表によると、2025年の日本のキャッシュレス決済比率は58.0%に達しており、政府が掲げる将来目標80%に向けて着実に拡大しています。

### キャッシュレス決済の種類を知っておこう

キャッシュレス決済には大きく分けて、クレジットカード・デビットカード・電子マネー・QRコード決済の4種類があります。

クレジットカードは後払い、デビットカードは口座から即時引き落とし、電子マネーやQRコード決済は事前にチャージして使うプリペイド型が一般的です。

2025年の内訳を見ると、クレジットカードが全体の約83%を占めており主流ですが、QRコード決済は2018年から100倍以上も急成長しており、PayPayをはじめとするサービスが日常の買い物に定着しています。

### 便利に使うためのポイント

キャッシュレス決済の大きなメリットは、財布を出す手間が省けることや、ポイントが貯まること、支払い履歴が記録されるため家計管理がしやすくなることです。

特にQRコード決済はスマートフォン一つで使い、ポイント還元率も高いサービスが多いため、日常の買い物での活用に向いています。

使いすぎを防ぐためにも利用限度額や通知設定を活用して、こまめに残高や明細を確認する習慣をつけましょう。

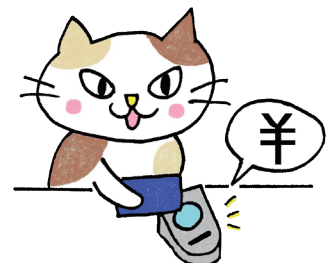
### 知っておきたい注意点

便利な一方で、注意が必要な点もあります。まず、フィッシング詐欺です。銀行やキャッシュレスサービスをかたる偽メールやSMSが届き、偽サイトに誘導してパスワードやカード番号を盗む手口が増えています。

公式アプリ以外からログインしない、URLを不用意にタップしないことが基本的な自衛策です。

また、スマートフォンの紛失や盗難に備え、画面ロックを必ず設定しておくことも重要です。停電や通信障害の際には使えない場合があるため、少額の現金を手元に置いておくことも安心につながります。

キャッシュレス化はこれからさらに進んでいく流れです。仕組みを正しく理解し、安全に使いこなすことで、日々の生活をより便利に整えることができます。





2026年  
10月  
補償

# 医療共済「マイガード」新規受付中!

7月中旬、未加入のJP労組組合員(かつJP共済生協組合員)のみなさまへ新規募集のDM発送!

WEB手続締切

**2026年8月10日(月) 24:00**

## 医療共済「マイガード」で大きな安心を!

年金払介護コース

長期にわたる「もしもの介護」に備えて

医療コース

病気やケガによる入院や手術などに備えて

### おすすめポイント

**ポイント1** ★ 割引率は**42.4%** 団体割引20%・損害率による割引28%を適用

**ポイント2** ★ **ご家族のみでもご加入可能** (JP共済生協組合員ご本人の加入が必須ではありません)

WEBで  
お手続き  
可能



<https://platform-eco-jp.online/kmiryo001.html>

■推奨ブラウザ： パソコン : Windows11 Microsoft Edge  
スマートフォン : Android Google Chrome  
iOS Safari

### 年金払介護コース

被保険者：JP共済生協組合員ご本人、配偶者、ご両親、お子様

加入年齢：**満40歳**から満74歳まで 更新年齢：**満84歳**まで(年齢基準日：2026年4月1日)

補償  
内容

被保険者(保険の対象となる方)が、補償開始日以降初めて公的介護保険制度に基づく「要介護2」以上になった場合に、「認定の有効期間」の初日を基準に毎年1回、最大で10年間(10回)にわたり保険金をお支払いします

### 年金払介護コース

掛金表・月額

(年齢基準日:2026年4月1日)

契約型：30万円型(10年間で最大300万円のお支払い)

新規加入	被保険者年齢群	男性	女性
	40歳～44歳	50円	50円
	45歳～49歳	60円	60円
	50歳～54歳	90円	80円
	55歳～59歳	120円	120円
	60歳～64歳	260円	250円
	65歳～69歳	660円	810円
	70歳～74歳	1,260円	1,810円
更新のみ	75歳～79歳	2,800円	4,170円
	80歳～84歳	4,920円	7,780円

契約型：50万円型(10年間で最大500万円のお支払い)

新規加入	被保険者年齢群	男性	女性
	40歳～44歳	90円	80円
	45歳～49歳	110円	100円
	50歳～54歳	150円	140円
	55歳～59歳	210円	190円
	60歳～64歳	430円	410円
	65歳～69歳	1,100円	1,340円
	70歳～74歳	2,100円	3,010円
更新のみ	75歳～79歳	4,660円	6,940円
	80歳～84歳	8,210円	12,970円

●上記掛金は、42.4%の割引適用後の掛金です ●本契約は、掛け捨ての1年契約です ●契約者配当金、満期返れい金および解約返れい金はありません  
●ご加入口数は1口のみです

本紙はすべての内容を記載しているものではありません。「加入ウェブサイト」内のパンフレット等をご確認ください。

## 医療コース

被保険者：JP共済生協組合員ご本人、配偶者、お子様、ご両親、同居のお孫様  
 加入年齢：満1歳から満74歳まで 更新年齢：満89歳まで（年齢基準日：2026年4月1日）

### 補償内容・補償金額（保険金額）表

補償内容	契約型	3,000円型	5,000円型	10,000円型
1 入院保険金 (病気・ケガ・がん)		入院1日につき 3,000円 (入院初日から180日限度)	入院1日につき 5,000円 (入院初日から180日限度)	入院1日につき 10,000円 (入院初日から180日限度)
2 入院保険金 (がん)	がんは さらに上乗せ！※	入院1日につき 3,000円 (入院初日から無制限)	入院1日につき 5,000円 (入院初日から無制限)	入院1日につき 10,000円 (入院初日から無制限)
3 手術保険金 (病気・ケガ・がん)		重大手術 12万円	重大手術 20万円	重大手術 40万円
		上記以外の手術 入院中以外(外来) 1.5万円 入院中 3万円	上記以外の手術 入院中以外(外来) 2.5万円 入院中 5万円	上記以外の手術 入院中以外(外来) 5万円 入院中 10万円
4 手術保険金 (がん)	がんは さらに上乗せ！※	手術の種類により 3・6・12万円	手術の種類により 5・10・20万円	手術の種類により 10・20・40万円
5 放射線治療保険金 (病気・ケガ・がん)		3万円	5万円	10万円
6 総合先進医療保険金 (病気・ケガ・がん)		保険期間内 200万円限度	保険期間内 200万円限度	保険期間内 300万円限度
7 三大疾病・重度傷害保険金(一時金) (病気・ケガ・がん)		3万円	5万円	10万円
8 特定傷害保険金(一時金) (ケガ) 傷害事故により、骨折・関節脱臼・腱の断裂で 事故の日から180日以内に治療を受けた場合		3万円	5万円	10万円
9 葬祭費用保険金 (病気・ケガ・がん)		30万円限度(実費)	50万円限度(実費)	100万円限度(実費)
10 介護補償保険金(一時金) (介護) 公的介護保険制度の「要介護3」以上の 認定等を受けた場合 ※1回限り		10万円	15万円	20万円

※入院の日数や手術の内容・種類によっては上乗せとならない場合があります

## 医療コース

### 掛金表・月額

(年齢基準日:2026年4月1日)

	被保険者年齢群	掛金表・月額				被保険者年齢群	掛金表・月額			
		3,000円型	5,000円型	10,000円型			3,000円型	5,000円型	10,000円型	
新規加入	1歳～4歳	450円	730円	1,420円	新規加入	45歳～49歳	890円	1,460円	2,880円	
	5歳～9歳	390円	620円	1,200円		50歳～54歳	1,090円	1,780円	3,540円	
	10歳～14歳	380円	600円	1,160円		55歳～59歳	1,460円	2,440円	4,840円	
	15歳～19歳	400円	650円	1,280円		60歳～64歳	2,130円	3,520円	7,010円	
	20歳～24歳	480円	790円	1,530円		65歳～69歳	2,940円	4,850円	9,670円	
	25歳～29歳	510円	830円	1,610円		70歳～74歳	4,020円	6,680円	13,290円	
	30歳～34歳	550円	900円	1,770円		更新のみ	75歳～79歳	5,330円	8,840円	17,510円
	35歳～39歳	590円	1,000円	1,960円			80歳～84歳	7,170円	11,900円	23,470円
	40歳～44歳	700円	1,140円	2,270円			85歳～89歳	9,130円	15,090円	29,460円

●上記掛金は、42.4%の割引適用後の掛金です ●本契約は、掛け捨ての1年契約です  
 ●契約者配当金、満期返れい金および解約返れい金はありません ●ご加入口数は1口のみです

裏面に続く

## 下記3つの質問がすべて「はい」の方のみご加入できます

### 共通

### 年金払介護コース

### 医療コース

質問  
1

今までに、下記のいずれもありません。

- ①「がん\*1」または「上皮内がん\*2」と診断されたこと
- ②「公的介護保険の要介護・要支援の認定申請等\*3」をしたこと

\*1 悪性新生物、癌、悪性しゅよう、肉腫、白血病、悪性リンパ腫、骨髄腫 \*2 上皮内新生物、上皮内癌、CIS、CIN3、子宮頸部の高度異形成  
\*3 認知症・軽度認知障害(MCI)もしくはそれらの疑いにより、医師の診察・検査・治療・投薬を受けたことを含む

質問  
2

告知日(ご入力日)現在、下記のいずれもありません。

- ①病気やケガで入院中、または入院か手術をすすめられている
- ②日常生活の所定の動作等\*4において他の方の介助または補助具を必要としている

\*4 歩行、食事、排せつ、入浴、衣服の着替え、店での買い物、公共の交通機関の利用  
※正常分娩に伴う入院・手術は本質問の対象外となります。

### 年金払介護コース

### 医療コース

質問  
3

告知日(ご入力日)より過去2年以内に、下記のいずれもありません。

- ①病気やケガで入院をしたこと、または手術を受けたこと
- ②下表の病気であると医師から診断されたこと\*5

\*5 今までに診断を受け、過去2年以内に治療(投薬の指示を含む)を受けた場合を含む

- 肝硬変 ●脳卒中(脳梗塞、脳出血、くも膜下出血) ●脳しゅよう
- 心筋梗塞 ●心筋症 ●心不全 ●心房細動 ●うつ病
- 双極性障害(躁うつ病) ●統合失調症 ●アルコール依存症
- パーキンソン病 ●アルツハイマー病 ●レビー小体病
- 前頭側頭葉変性症 ●ピック症

告知日(ご入力日)より過去1年以内に、病気で継続して10日以上入院をしたことがありません。

健康状態告知ご質問事項

## 夏野菜の力を毎日の食卓に活かす工夫

**夏野菜**には  
夏を乗り切る栄養が詰まっている

きゅうり・なす・ゴーヤ・オクラ・枝豆など、夏に旬を迎える野菜には、暑い季節に必要な栄養素が豊富に含まれています。トマトやピーマンに含まれるビタミンCには抗酸化作用があり、紫外線によって体内に増える活性酸素を抑える働きが期待できます。きゅうりやなすに多く含まれるカリウムは、汗で失われやすいミネラルを補い、体内の水分バランスを整えるのに役立ちます。

**旬の野菜**は栄養価が高く  
食卓に取り入れやすい

食欲が落ちやすい夏には、冷やしたきゅうりの浅漬けやトマトを切るだけの一品を添えるだけで食事のバランスが整います。

ゴーヤの苦み成分には胃腸を助ける働きも期待できるため、チャンプルーなど食べやすい調理法で取り入れてみましょう。



色とりどりの夏野菜を食卓に並べることが、家族みんなの元気な夏につながります